



SES
Secretaria de Estado
da Saúde



SUPERINTENDÊNCIA DE VIGILÂNCIA EM SAÚDE
GERÊNCIA DE VIGILÂNCIA EPIDEMIOLÓGICA DE DOENÇAS TRANSMISSÍVEIS
CENTRO DE INFORMAÇÕES ESTRATÉGICAS E RESPOSTA EM VIGILÂNCIA EM SAÚDE

BOLETIM EPIDEMIOLÓGICO COVID-19 N°. 65 – 02/07/2021 SITUAÇÃO EPIDEMIOLÓGICA (04/02/2020 a 26/06/2021)

Desde os primeiros registros na China em dezembro de 2019 até o dia 19 de junho de 2021 foram confirmados 180.654.652 casos de COVID-19 no mundo. Deste total, 3.920.463 evoluíram a óbito. Quando comparado o número de casos e óbitos novos confirmados desta semana epidemiológica (SE 25/2021) com a semana anterior, houve redução de 9,8% nos casos e de 21,2% nos óbitos (Tabela 1).

No Brasil, neste mesmo intervalo de tempo, houve redução de 1,1% no número de casos e de 17,8% no número de óbitos novos. No país o primeiro caso foi confirmado no dia 26 de fevereiro de 2020 e até 26 de junho de 2021 foram registrados 18.386.894 casos confirmados com 512.735 óbitos (Tabela 1).

Tabela 1 - Número de casos confirmados e óbitos acumulados e taxa de crescimento de COVID-19 no mundo e no Brasil, 30 de dezembro de 2019 a 26 de junho de 2021

Localidade	Casos confirmados	Casos novos	Varição (SE 24-25)	Óbitos	Óbitos novos	Varição (SE 24-25)
Mundo*	180.654.652	2.536.055	-9,8%	3.920.463	56.283	-21,2%
Brasil**	18.386.894	503.144	-1,1%	512.735	11.935	-17,8%

FONTES: *OMS, 28/06/2021- <https://www.who.int/> e **MS, 26/06/2021- <https://covid.saude.gov.br>

Desde os primeiros registros de casos suspeitos de COVID-19 em Goiás em 04 de fevereiro de 2020 até 19 de junho de 2021 foram notificados à Vigilância Epidemiológica 1.755.262 casos. Em 12 de março de 2020 foi confirmado o primeiro caso. Desta data até 12 de junho de 2021 foram confirmados 671.321(38,2%) sendo 621.306(92,5%) por critério laboratorial, 21.321(3,2%) pelo critério clínico-epidemiológico, 5.961(0,9%) por critério clínico-imagem e 20.620(3,1%) pelo critério clínico. Do total de notificados, 590.890(33,7%) foram descartados e 493.051 (28,1%) continuam como suspeitos (Tabela 2). Nesta última semana epidemiológica analisada (SE 25/2021) houve a confirmação de 15.913 casos novos, representando uma redução de 4,7%, quando comparado ao número de casos confirmados na SE 24.



SES
Secretaria de Estado
da Saúde



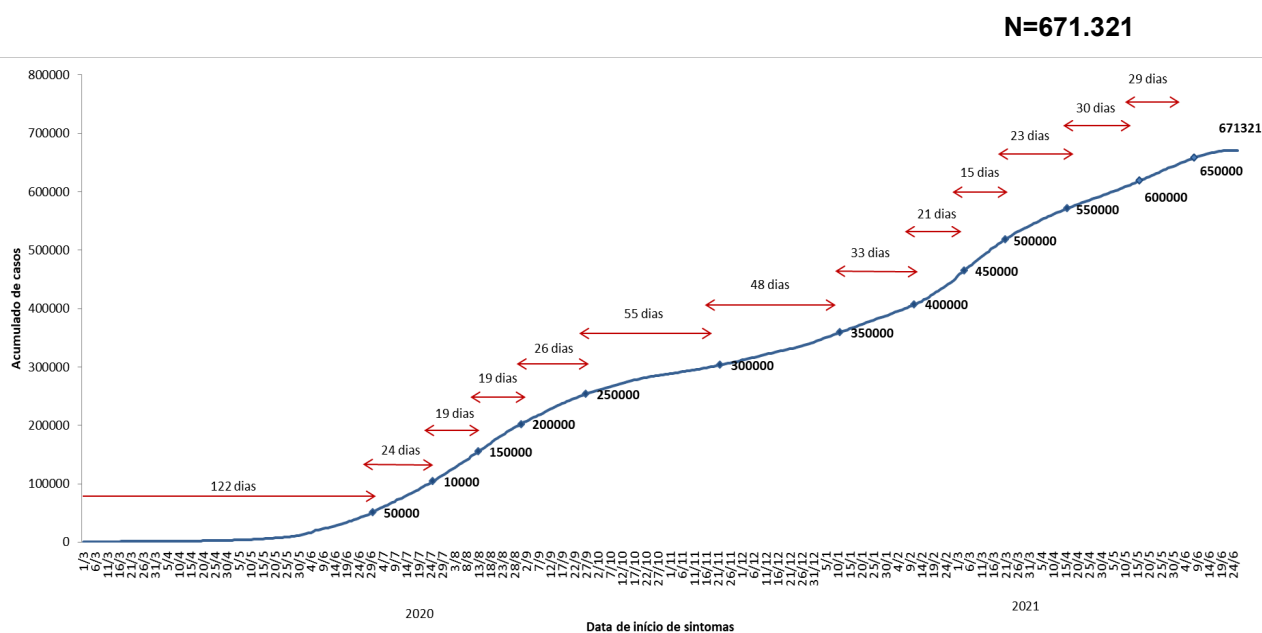
SUPERINTENDÊNCIA DE VIGILÂNCIA EM SAÚDE
GERÊNCIA DE VIGILÂNCIA EPIDEMIOLÓGICA DE DOENÇAS TRANSMISSÍVEIS
CENTRO DE INFORMAÇÕES ESTRATÉGICAS E RESPOSTA EM VIGILÂNCIA EM SAÚDE

Tabela 2 – Distribuição dos casos notificados de COVID-19 segundo classificação e critério de confirmação, Goiás, 04 de fevereiro de 2020 a 26 de junho de 2021
N=1.755.262

Classificação final	n	%
Confirmados	671.321	38,2
Critério laboratorial	621.306	92,5
Critério Clínico-Epidemiológico	21.321	3,2
Critério Clínico-Imagem	5.961	0,9
Critério Clínico	20.620	3,1
Ignorado	2.113	0,3
Suspeitos	493.051	28,1
Descartados	590.890	33,7
Total	1.755.262	100,0

FONTE: e-SUS Notifica e SIVEP Gripe

Figura 1 - Número acumulado de casos confirmados de COVID-19, Goiás, 04 de fevereiro de 2020 a 26 de junho de 2021



FONTE: e-SUS Notifica e SIVEP Gripe



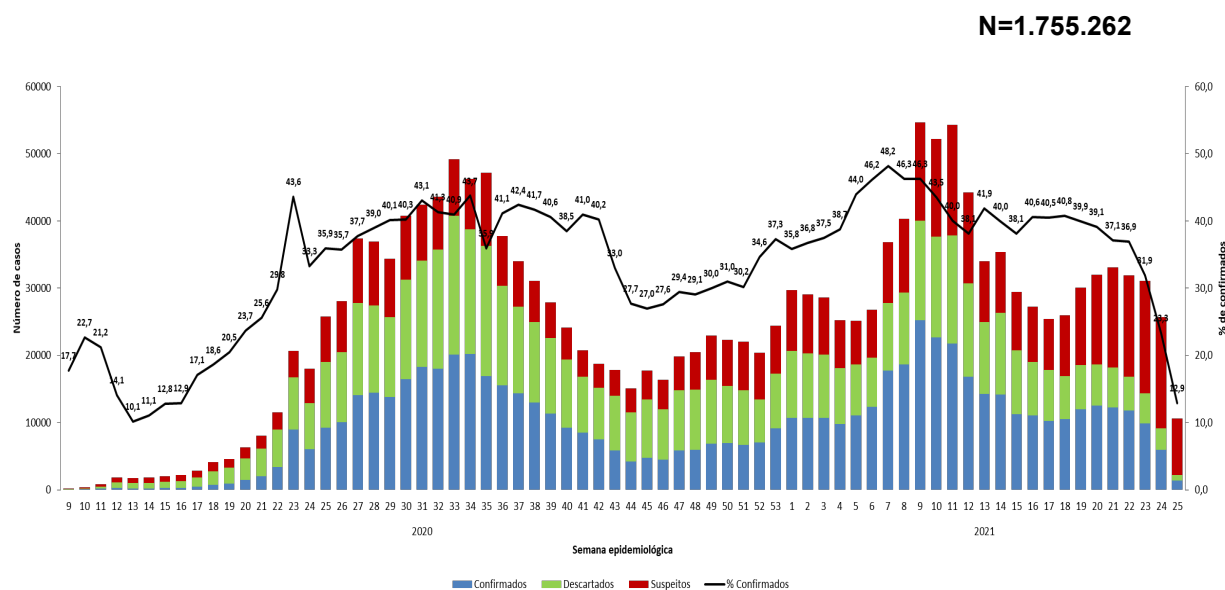
SES
Secretaria de Estado
da Saúde



SUPERINTENDÊNCIA DE VIGILÂNCIA EM SAÚDE
GERÊNCIA DE VIGILÂNCIA EPIDEMIOLÓGICA DE DOENÇAS TRANSMISSÍVEIS
CENTRO DE INFORMAÇÕES ESTRATÉGICAS E RESPOSTA EM VIGILÂNCIA EM SAÚDE

Casos confirmados

Figura 2 – Distribuição dos casos notificados e confirmados de COVID-19 por semana epidemiológica de sintomas, Goiás, 04 de fevereiro de 2020 a 26 de junho de 2021



FONTE: e-SUS Notifica e SIVEP Gripe

Casos

Figura 3 - Distribuição dos casos confirmados de COVID-19 e média móvel¹ segundo a semana epidemiológica de início de sintomas, Goiás, 04 de fevereiro de 2020 a 26 de junho de 2021

N = 671.322

FONTE: e-SUS Notifica e SIVEP Gripe

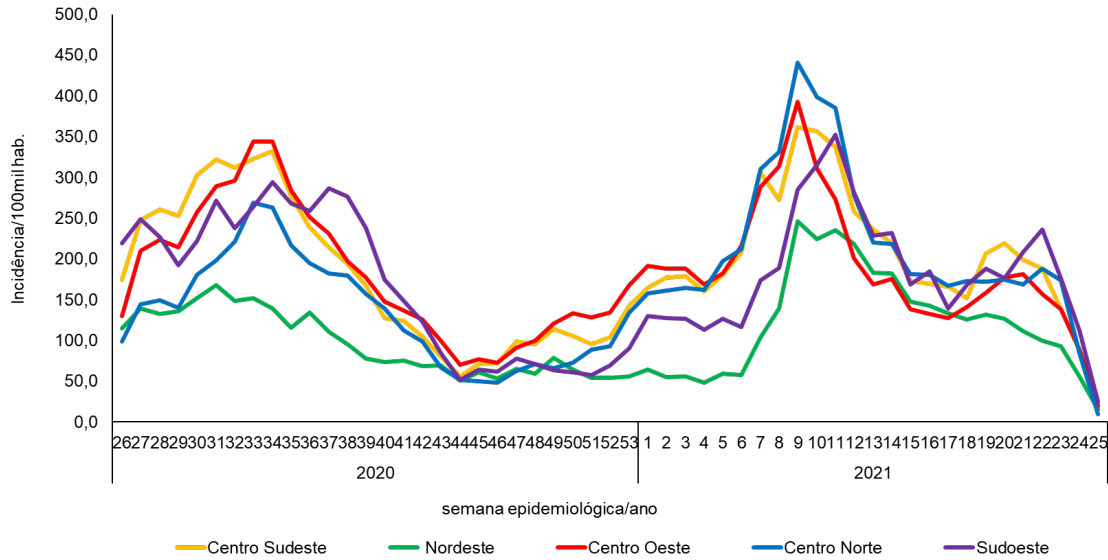
¹Para o cálculo da média móvel foi selecionado o período até a **SE 22/21** em decorrência da diminuição de casos observada nas semanas epidemiológicas **23 e 25/21** ser explicada, possivelmente, pela não liberação dos resultados de exames laboratoriais realizados nos últimos dias ou pelo fato de casos confirmados recentemente ainda não terem sido registrados no sistema



SES
Secretaria de Estado
da Saúde



SUPERINTENDÊNCIA DE VIGILÂNCIA EM SAÚDE
GERÊNCIA DE VIGILÂNCIA EPIDEMIOLÓGICA DE DOENÇAS TRANSMISSÍVEIS
CENTRO DE INFORMAÇÕES ESTRATÉGICAS E RESPOSTA EM VIGILÂNCIA EM SAÚDE



FONTE: e-SUS Notifica e SIVEP Gripe

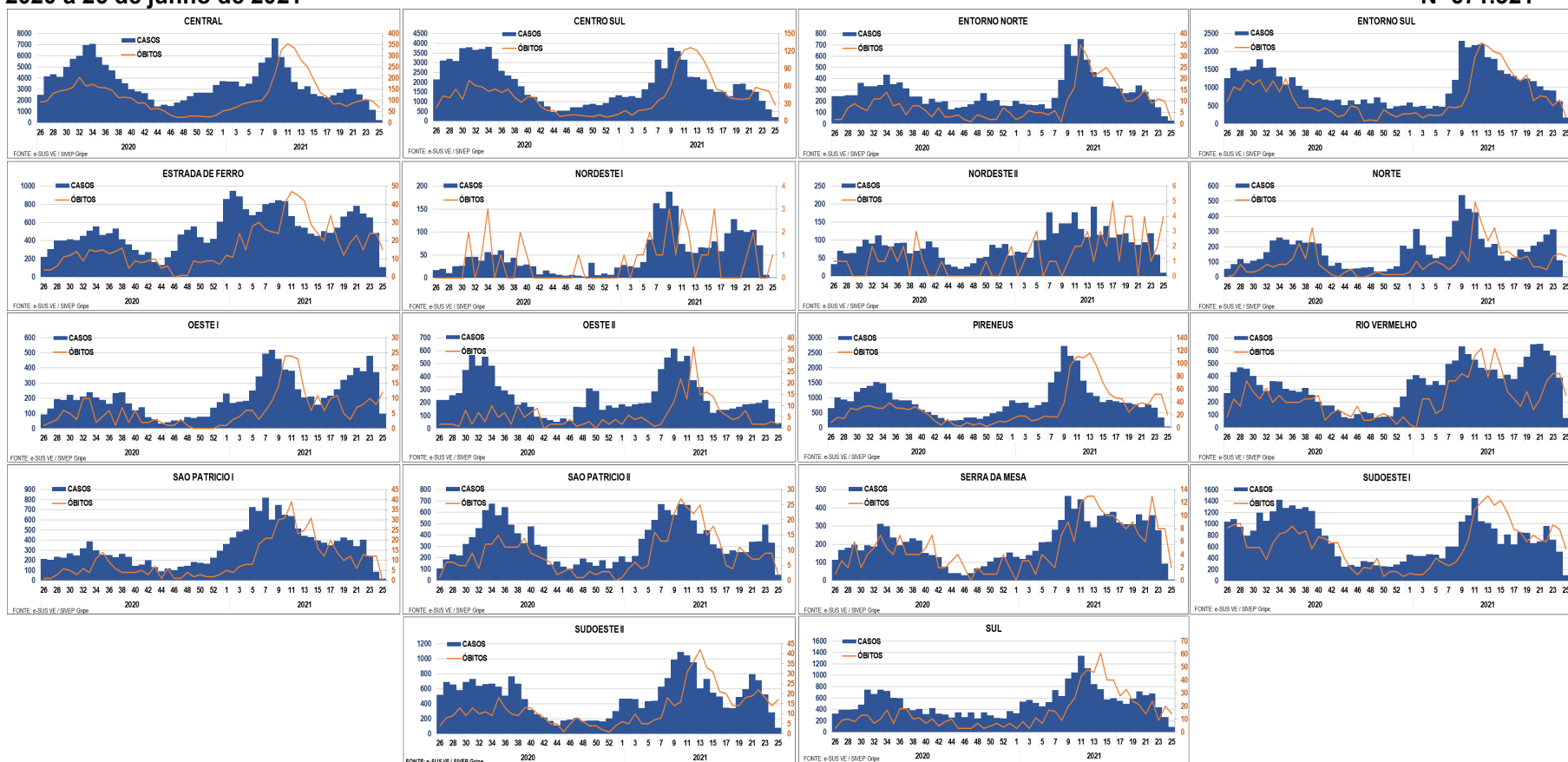


SES
Secretaria de Estado
da Saúde



SUPERINTENDÊNCIA DE VIGILÂNCIA EM SAÚDE
GERÊNCIA DE VIGILÂNCIA EPIDEMIOLÓGICA DE DOENÇAS TRANSMISSÍVEIS
CENTRO DE INFORMAÇÕES ESTRATÉGICAS E RESPOSTA EM VIGILÂNCIA EM SAÚDE

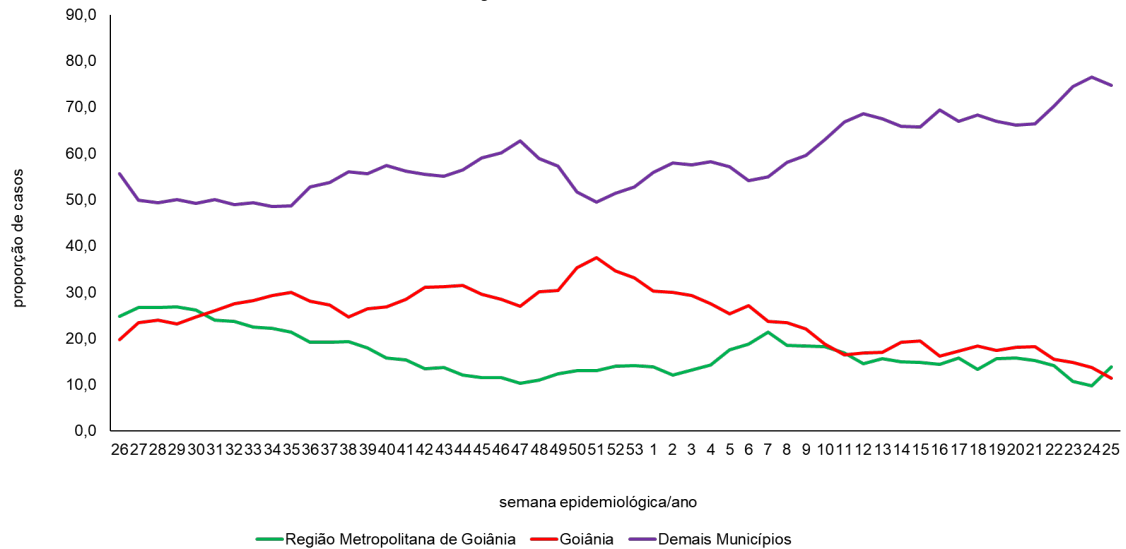
Figura 6 - Distribuição de casos e óbitos confirmados de COVID-19 por semana epidemiológica segundo a região de saúde, Goiás, 04 de fevereiro de 2020 a 26 de junho de 2021 N=671.321



FONTE: e-SUS Notifica e SIVEP Gripe

SUPERINTENDÊNCIA DE VIGILÂNCIA EM SAÚDE
GERÊNCIA DE VIGILÂNCIA EPIDEMIOLÓGICA DE DOENÇAS TRANSMISSÍVEIS
CENTRO DE INFORMAÇÕES ESTRATÉGICAS E RESPOSTA EM VIGILÂNCIA EM SAÚDE

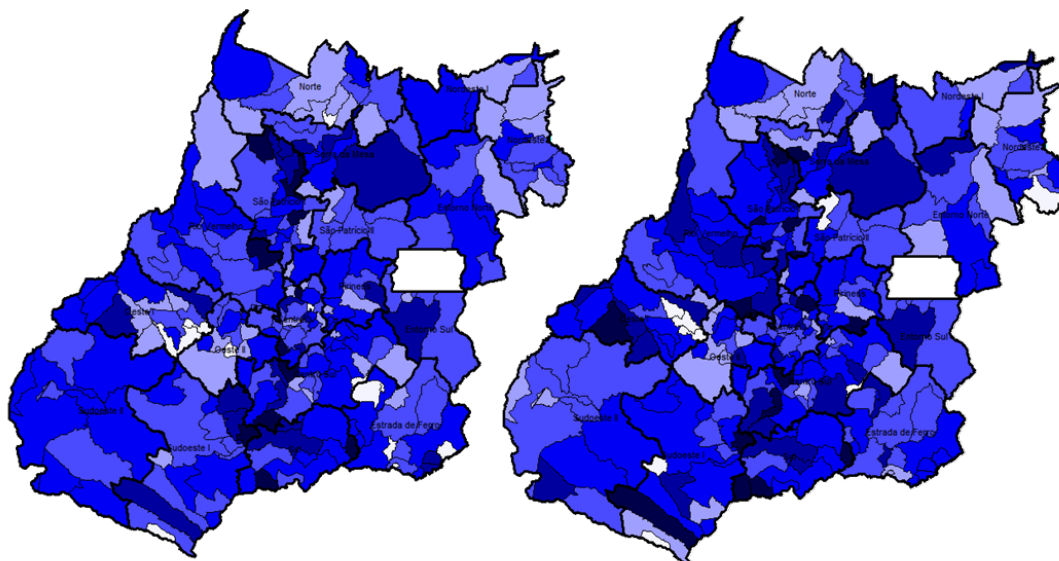
Figura 7 –Proporção dos casos confirmados de COVID-19 por semana epidemiológica de sintomas, municípios da Região metropolitana, do interior e capital, Goiás, 04 de fevereiro de 2020 a 26 de junho de 2021 N=671.321



FONTE: e-SUS Notifica e SIVEP Gripe

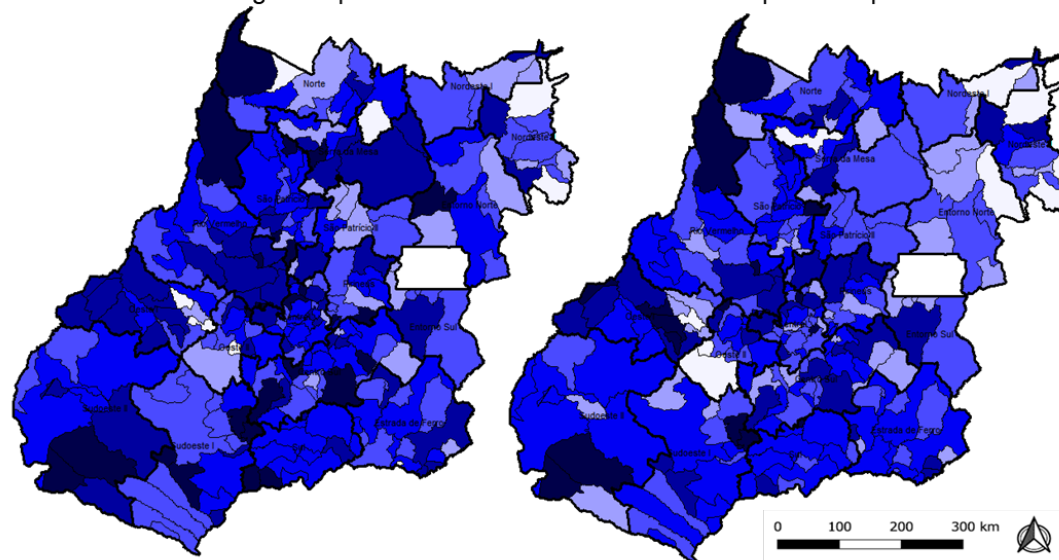
Figura 8 - Incidência de COVID 19 por município de residência, Goiás, 01 de abril a 26 de junho de 2021. N=86.133

SUPERINTENDÊNCIA DE VIGILÂNCIA EM SAÚDE
GERÊNCIA DE VIGILÂNCIA EPIDEMIOLÓGICA DE DOENÇAS TRANSMISSÍVEIS
CENTRO DE INFORMAÇÕES ESTRATÉGICAS E RESPOSTA EM VIGILÂNCIA EM SAÚDE



8A: incidência na segunda quinzena de abril

8B: incidência na primeira quinzena de maio



8C: incidência na segunda quinzena de maio

8D: incidência na primeira quinzena de junho

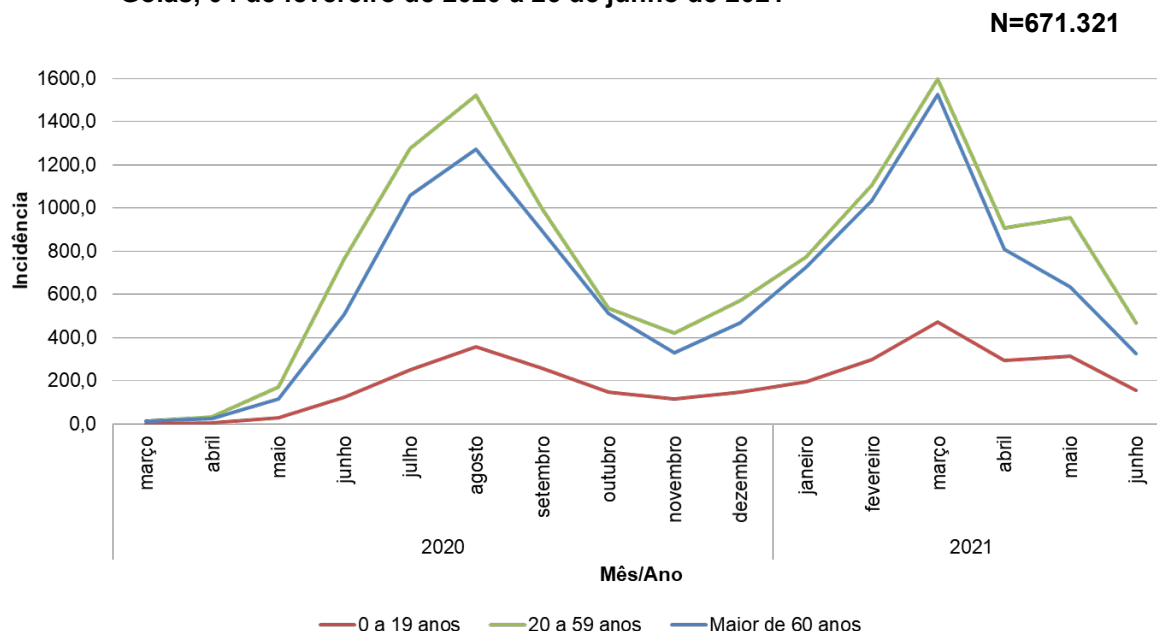
	Nº. de municípios			
	8A	8B	8C	8D
□ Sem casos notificados	12	8	8	9
□ 0--- 100 casos/100mil hab.	38	33	26	42
□ 100--- 300 casos/100mil hab.	83	71	72	68
□ 300--- 600 casos/100mil hab.	80	83	65	75
□ 600--- 1000 casos/100mil hab.	22	33	53	36
□ >1000 casos/100mil hab.	18	18	26	16

FONTE: e-SUS Notifica e SIVEP Gripe

*NOTA: Para o cálculo de incidência foi utilizada a estimativa populacional do IBGE-2020.

SUPERINTENDÊNCIA DE VIGILÂNCIA EM SAÚDE
GERÊNCIA DE VIGILÂNCIA EPIDEMIOLÓGICA DE DOENÇAS TRANSMISSÍVEIS
CENTRO DE INFORMAÇÕES ESTRATÉGICAS E RESPOSTA EM VIGILÂNCIA EM SAÚDE

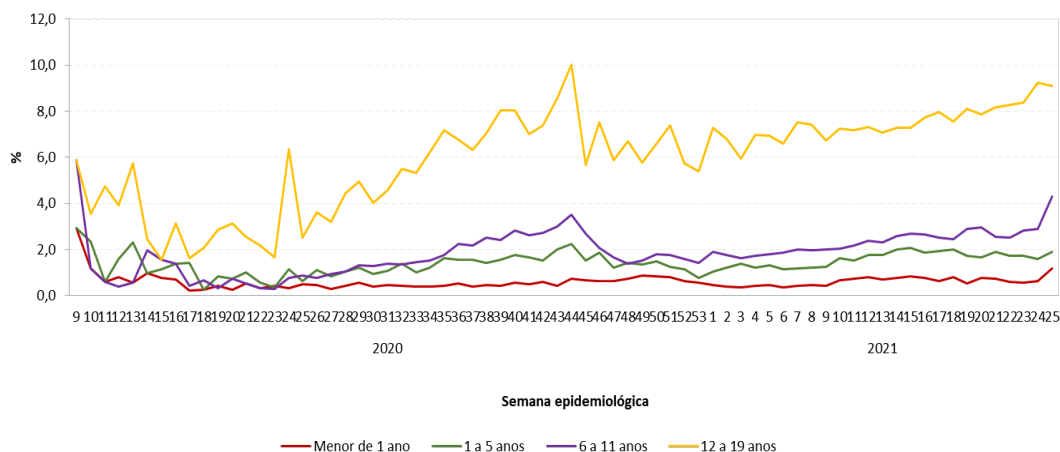
Figura 9 – Incidência de COVID-19 por faixa etária segundo mês de início de sintomas, Goiás, 04 de fevereiro de 2020 a 26 de junho de 2021



FONTE: e-SUS Notifica e SIVEP Gripe

* NOTA: Para o cálculo de incidência foi utilizada a estimativa populacional do Instituto Mauro Borges-2019.

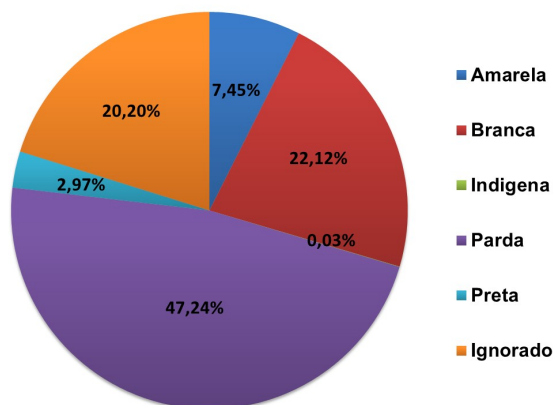
Figura 10 – Proporção dos casos confirmados de COVID-19 na faixa etária de 0 a 19 anos e idade por semana epidemiológica, Goiás, 04 de fevereiro de 2020 a 26 de junho de 2021.



FONTE: e-SUS Notifica e SIVEP Gripe

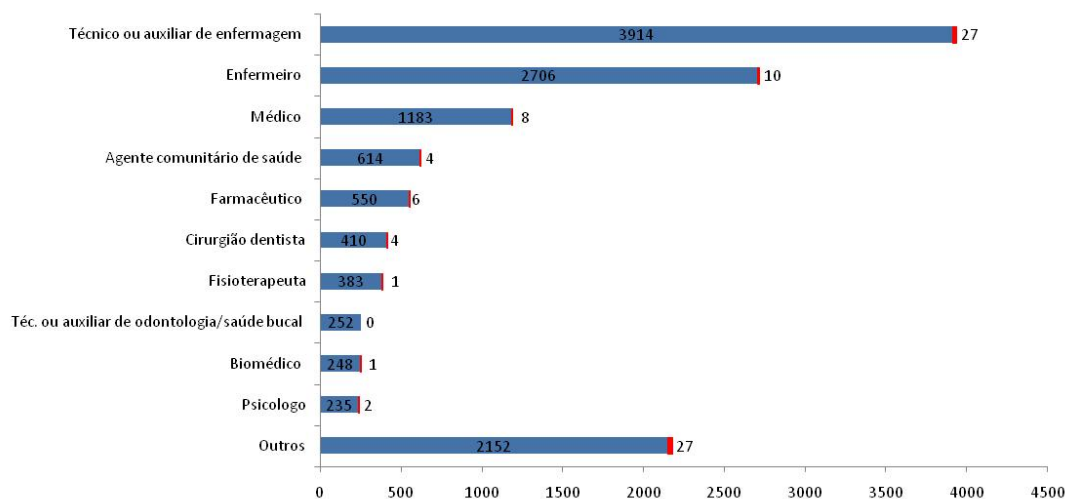
SUPERINTENDÊNCIA DE VIGILÂNCIA EM SAÚDE
GERÊNCIA DE VIGILÂNCIA EPIDEMIOLÓGICA DE DOENÇAS TRANSMISSÍVEIS
CENTRO DE INFORMAÇÕES ESTRATÉGICAS E RESPOSTA EM VIGILÂNCIA EM SAÚDE

Figura 11 - Percentual de casos confirmados de COVID-19 segundo raça/cor, Goiás, 04 de fevereiro de 2020 a 26 de junho de 2021 N=655.408



FONTE: e-SUS Notifica e SIVEP Gripe

Figura 12- Casos confirmados de COVID-19 em profissionais de saúde segundo categoria, Goiás, 04 de fevereiro de 2020 a 26 de junho de 2021. N= 12.647

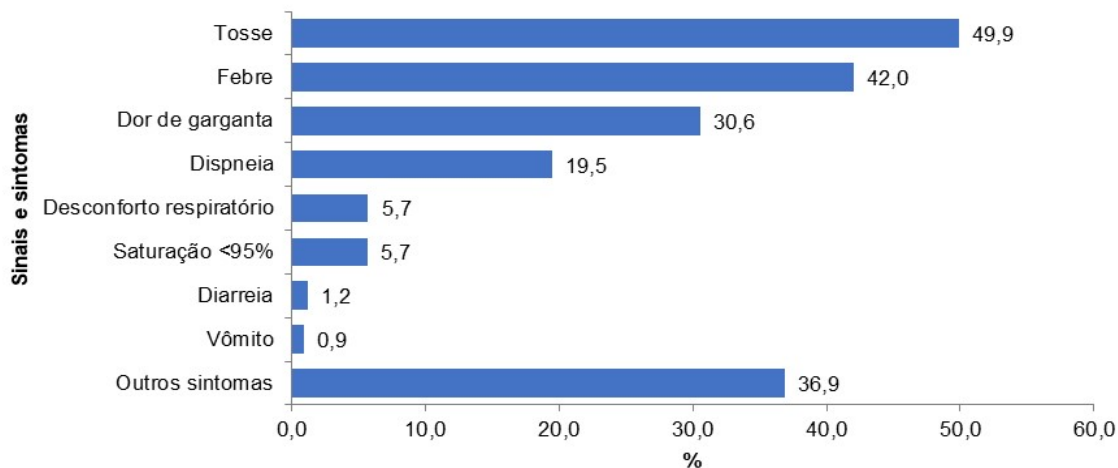


FONTE: e-SUS Notifica e SIVEP Gripe

Figura 13 - Percentual de casos confirmados de COVID-19 segundo sinais e sintomas, Goiás, 04 de fevereiro de 2020 a 26 de junho de 2021

SUPERINTENDÊNCIA DE VIGILÂNCIA EM SAÚDE
GERÊNCIA DE VIGILÂNCIA EPIDEMIOLÓGICA DE DOENÇAS TRANSMISSÍVEIS
CENTRO DE INFORMAÇÕES ESTRATÉGICAS E RESPOSTA EM VIGILÂNCIA EM SAÚDE

N= 671.321



FONTE: e-SUS Notifica e SIVEP Gripe

Tabela 3 Casos confirmados de COVID-19 segundo evolução, Goiás, 04 de fevereiro de 2020 a 26 de junho de 2021

Evolução	N= 671.322	
	n	%
Recuperados (Cura) ²	638.640	95,1
Em acompanhamento ³	11.216	1,7
Óbito	19.005	2,8
Ignorado	2.461	0,4
Total	671.322	100,0

FONTE: e-SUS Notifica e SIVEP Gripe

Óbitos

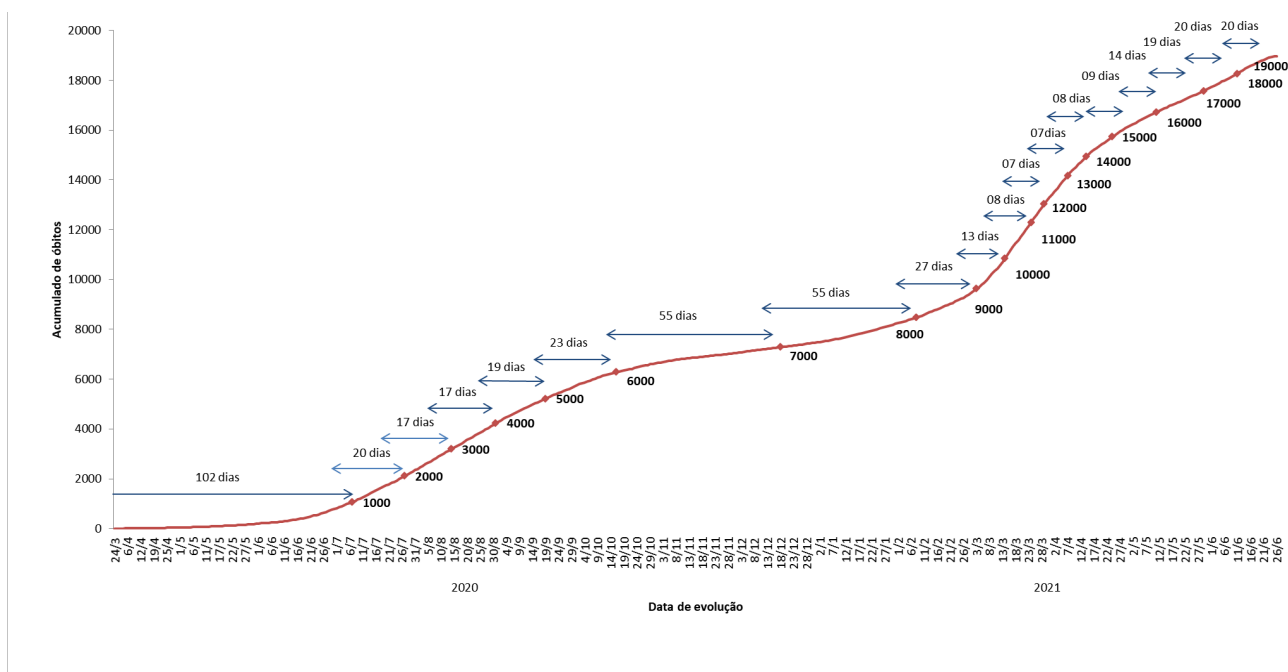
Figura 14 – Número de óbitos acumulados por COVID-19, Goiás, 04 de fevereiro de 2020 a 26 de junho de 2021

N=19.005

² Para o cálculo da estimativa de casos "recuperados" foi considerado os casos leves com início de sintomas há mais de 14 dias, que não estão hospitalizados e que não evoluíram para óbito e também os casos hospitalizados com registro de alta no SIVEP Gripe

³ Para o cálculo da estimativa dos casos "em acompanhamento" foram considerados todos os casos leves com data de início de sintomas nos últimos 14 dias e que não evoluíram para óbito, além dos casos que foram hospitalizados e não apresentam registro de alta ou óbito no SIVEP Gripe.

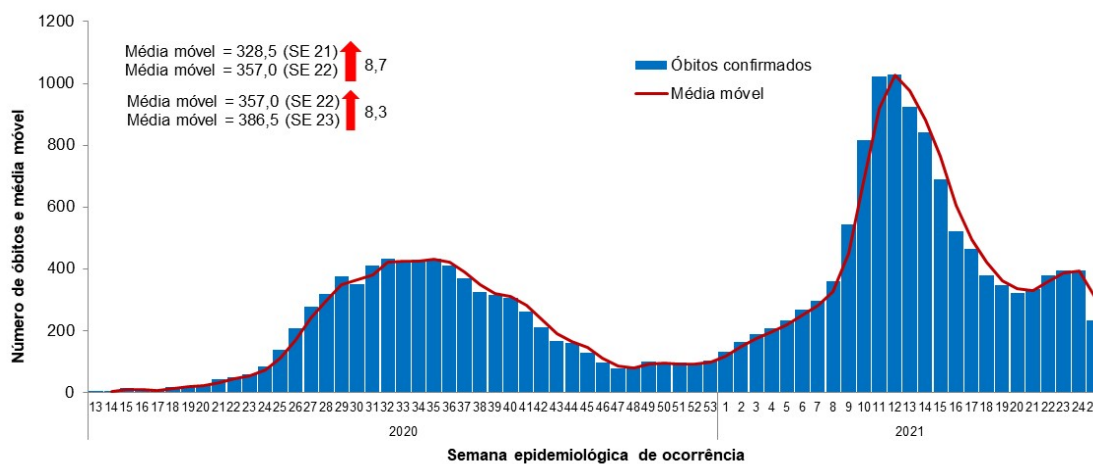
SUPERINTENDÊNCIA DE VIGILÂNCIA EM SAÚDE
GERÊNCIA DE VIGILÂNCIA EPIDEMIOLÓGICA DE DOENÇAS TRANSMISSÍVEIS
CENTRO DE INFORMAÇÕES ESTRATÉGICAS E RESPOSTA EM VIGILÂNCIA EM SAÚDE



FONTE: e-SUS Notifica e SIVPE Gripe

Figura 15 - Distribuição dos óbitos confirmados de COVID-19 e média móvel⁴ segundo a semana de ocorrência do óbito, Goiás, 04 de fevereiro de 2020 a 26 de junho de 2021

N=19.005

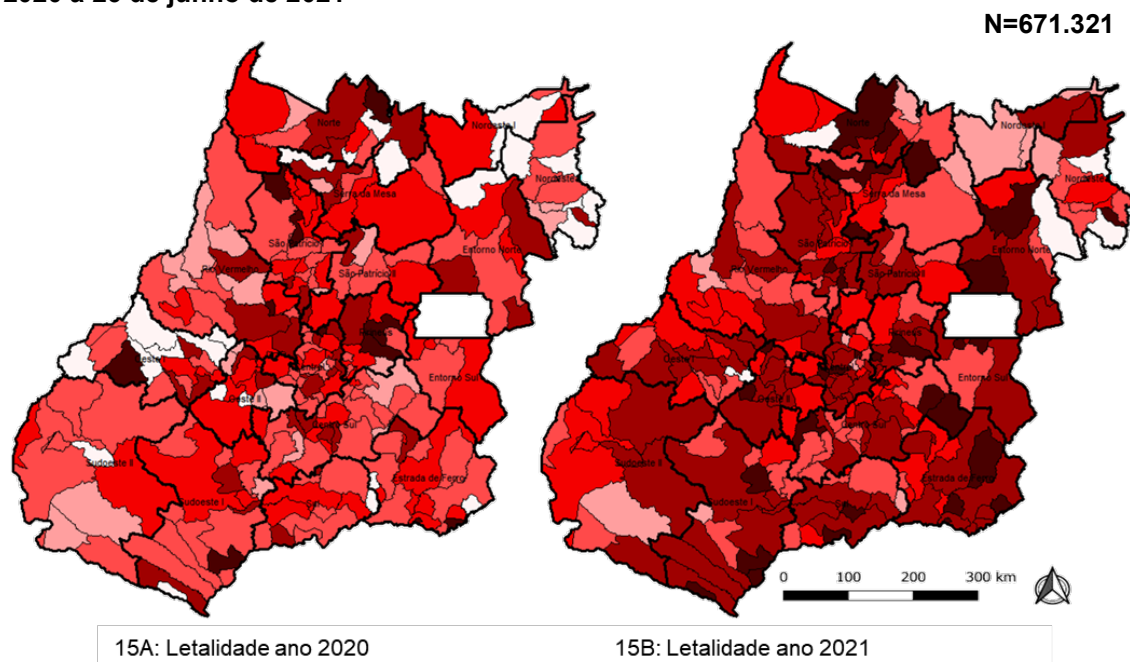


FONTE: e-SUS Notifica e SIVPE Gripe

⁴ Para o cálculo da média móvel foi selecionado o período até a **SE 23/21** em decorrência da diminuição de casos observada nas semanas epidemiológica **24 e 25/21** ser explicada, possivelmente, pela não liberação dos resultados de exames laboratoriais realizados nos últimos dias ou pelo fato de casos confirmados recentemente ainda não terem sido registrados no sistema

SUPERINTENDÊNCIA DE VIGILÂNCIA EM SAÚDE
GERÊNCIA DE VIGILÂNCIA EPIDEMIOLÓGICA DE DOENÇAS TRANSMISSÍVEIS
CENTRO DE INFORMAÇÕES ESTRATÉGICAS E RESPOSTA EM VIGILÂNCIA EM SAÚDE

Figura 16- Letalidade de COVID-19 por município de residência, Goiás, 04 de fevereiro de 2020 a 26 de junho de 2021

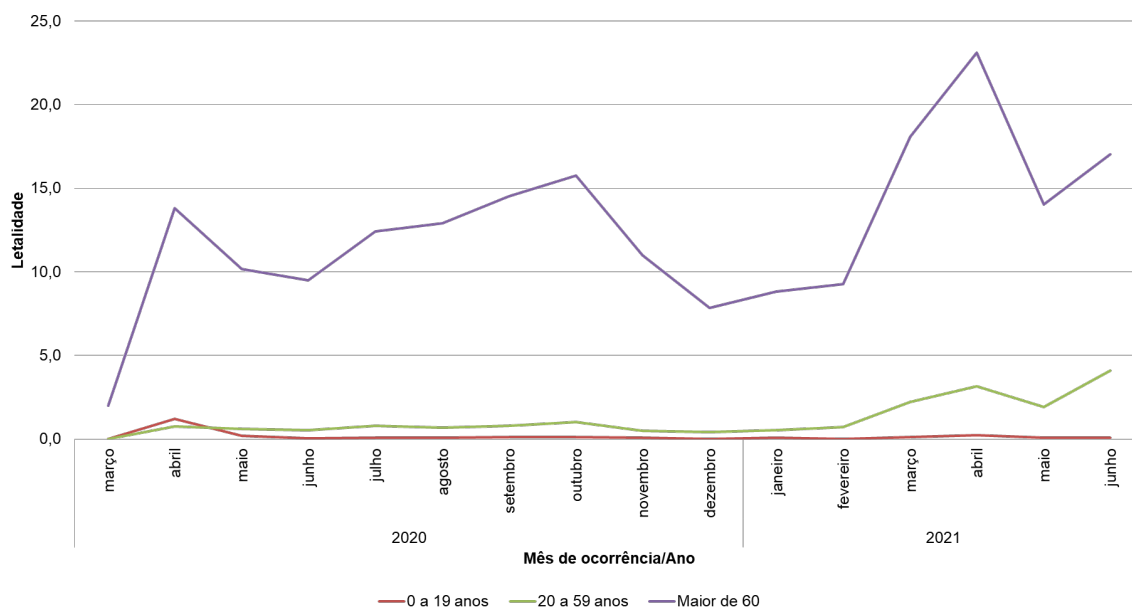


SIVEP		Nº. de municípios		FONTE: e-SUS Notifica e Gripe
		15A	15B	
	Sem óbitos	25	5	
	0 --- 1	22	12	
	1 --- 2	88	51	
	2 --- 3.	63	47	
	3 --- 5	37	98	
	> 5	11	33	

Figura 17 – Letalidade por COVID-19 segundo faixa etária e mês de ocorrência, Goiás, 04 de fevereiro de 2020 a 26 de junho de 2021

N= 19.005

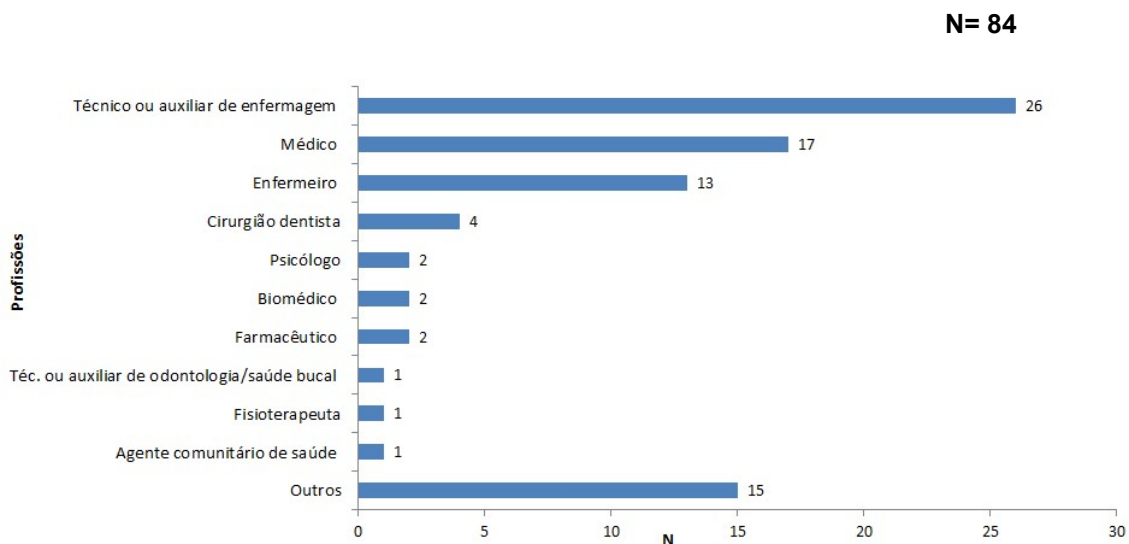
SUPERINTENDÊNCIA DE VIGILÂNCIA EM SAÚDE
GERÊNCIA DE VIGILÂNCIA EPIDEMIOLÓGICA DE DOENÇAS TRANSMISSÍVEIS
CENTRO DE INFORMAÇÕES ESTRATÉGICAS E RESPOSTA EM VIGILÂNCIA EM SAÚDE



FONTE: SIVEP Gripe

* Nota: letalidade = $\frac{\text{Número de óbitos em determinada faixa etária}}{\text{Número de casos na mesma faixa etária}} \times 100$

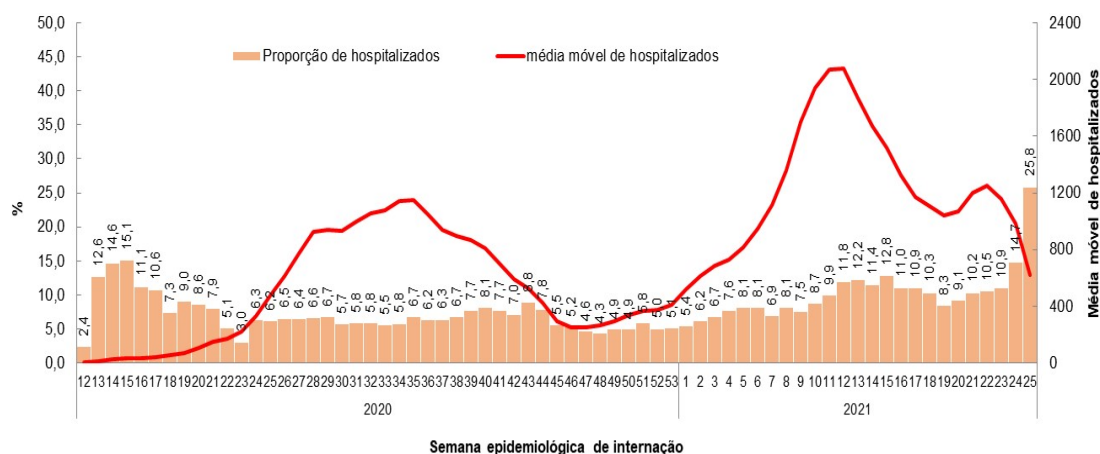
Figura 18- Óbitos confirmados de COVID-19 em profissionais de saúde segundo categoria, Goiás, 04 de fevereiro de 2020 a 26 de junho de 2021.



Vigilância das Internações

Figura 19 - Proporção de casos confirmados de COVID-19 hospitalizados e média móvel por semana epidemiológica, Goiás, 04 de fevereiro de 2020 a 26 de junho de 2021

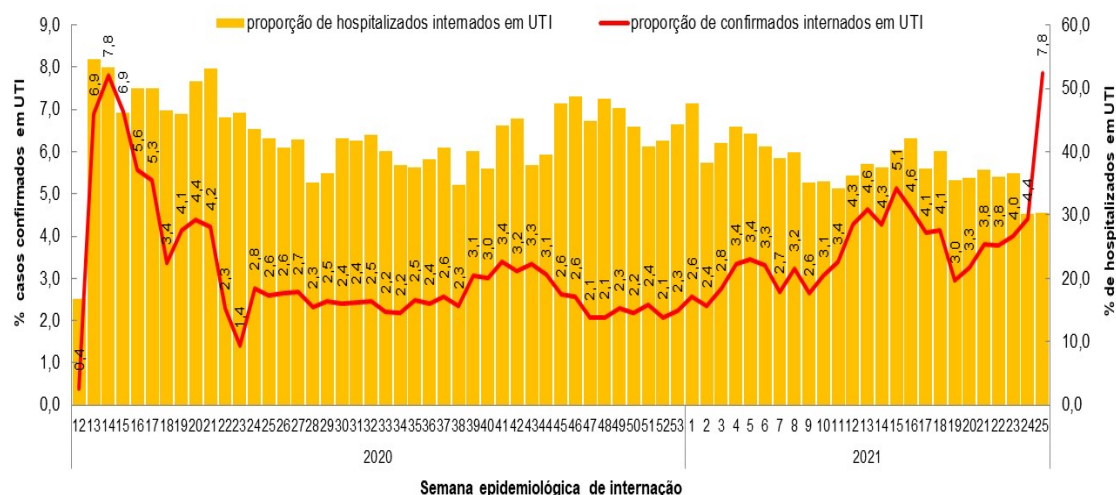
N= 53.505



FONTES: SIVEP Gripe

Figura 20 – Proporções de casos hospitalizados e de casos confirmados de COVID-19 internados em UTI por semana epidemiológica, Goiás, 04 de fevereiro de 2020 a 26 de junho de 2021

N=20.736



FONTES: SIVEP Gripe

Tabela 4 - Casos confirmados de COVID-19 que necessitaram de hospitalização segundo o tempo médio de internação, Goiás, 04 de fevereiro de 2020 a 26 de junho de 2021

N= 53.505

Internação	n	%	Tempo médio de internação em dias
UTI	20.736	38,8	10,6
Outros*	32.769	61,2	8,8
Geral	53.505	100	10,5

FONTE: SIVEP Gripe

NOTA: *Outros – casos hospitalizados em enfermaria ou apartamento ou unidade de observação/estabilização que não necessitaram de UTI.

Tabela 5 - Casos confirmados de COVID-19 que necessitaram de hospitalização segundo a evolução, Goiás, 04 de fevereiro de 2020 a 26 de junho de 2021

N= 53.505

Evolução dos hospitalizados	UTI		Outros**	
	n	%	n	%
Alta (Cura)	7.500	36,2	22.897	69,9
Óbitos	12.027	58,0	6.583	20,1
Ignorado*	1.209	5,8	3.289	10,0
Total	20.736	100,0	31.639	100,0

FONTE: SIVEP Gripe

NOTAS: *Casos confirmados que necessitaram de hospitalização e não tem registro de alta ou óbito

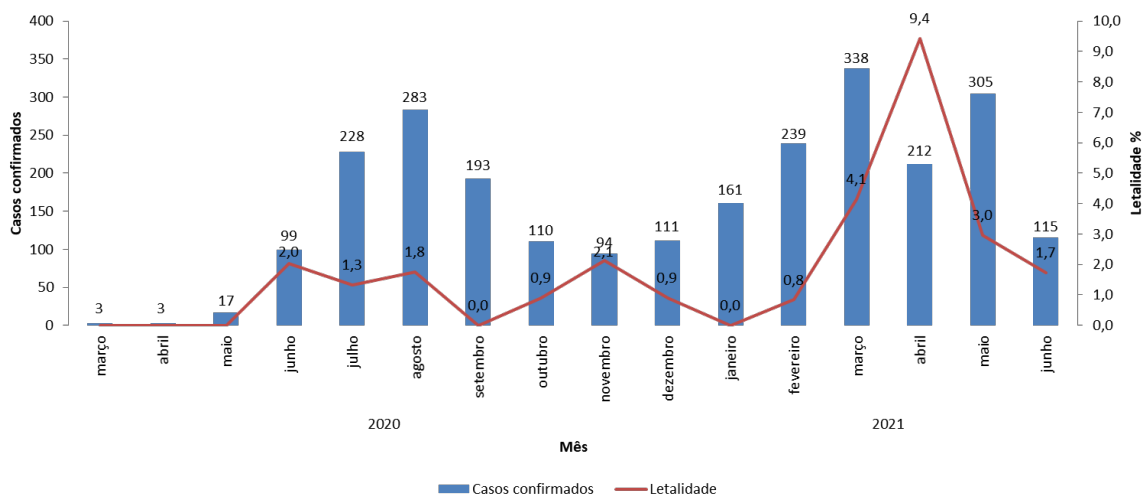
**Outros: casos hospitalizados em enfermaria ou apartamento ou unidade de observação/estabilização que não necessitaram de UTI

**Outros: casos hospitalizados em enfermaria ou apartamento ou unidade de observação/estabilização que não necessitaram de UTI

Figura 21 - Distribuição dos casos confirmados e letalidade por COVID- 19 em gestantes segundo mês de início de sintomas e ocorrência do óbito, Goiás, 04 de fevereiro de 2020 a 26 de junho de 2021

N=2.580

SUPERINTENDÊNCIA DE VIGILÂNCIA EM SAÚDE
GERÊNCIA DE VIGILÂNCIA EPIDEMIOLÓGICA DE DOENÇAS TRANSMISSÍVEIS
CENTRO DE INFORMAÇÕES ESTRATÉGICAS E RESPOSTA EM VIGILÂNCIA EM SAÚDE



FONTE: e-SUS Notifica e SIVEP Gripe

Tabela 6 - Distribuição dos casos confirmados de COVID-19 em gestantes segundo evolução, Goiás, 04 de fevereiro de 2020 a 26 de junho de 2021

N=2.580

Gestantes	2020		2021	
	n	%	n	%
Alta (Cura)	740	63,6	826	58,3
Internada	7	0,6	48	3,4
Em tratamento				
domiciliar	137	11,8	119	8,4
Óbito	14	1,2	47	3,3
Ignorado	265	22,8	377	26,6
Total	1163	100	1417	100

FONTE: e-SUS Notifica e SIVEP Gripe

Tabela 7 – Resumo do período dos casos, internações e óbitos confirmados de COVID-19, Goiás, 13 de junho de 2021 a 26 de junho de 2021

	SE 24 13/06 a 19/06/2021	SE 25 20/06 a 26/06/2021	Varição %
Casos suspeitos	8.910	6.261	-29,7
Casos confirmados	16.710	15.913	-4,8
Recuperados	15.767	15.439	-2,1
Óbitos	514	501	-2,5
Em acompanhamento	11.220	11.216	0,0



SES
Secretaria de Estado
da Saúde



SUPERINTENDÊNCIA DE VIGILÂNCIA EM SAÚDE
GERÊNCIA DE VIGILÂNCIA EPIDEMIOLÓGICA DE DOENÇAS TRANSMISSÍVEIS
CENTRO DE INFORMAÇÕES ESTRATÉGICAS E RESPOSTA EM VIGILÂNCIA EM SAÚDE

Casos em profissionais de saúde	100	89	-11,0
Casos em gestantes	286	53	-81,5
Casos descartados	13.664	13.266	-2,9
Casos internados	1.713	1.844	7,6
UTI	612	714	16,7
Enfermaria/outros	1.101	1.130	2,6
Óbitos em investigação	351	362	3,1
Óbitos confirmados em gestantes	1	1	0,0
Óbitos confirmados em profissionais de saúde	8	0	-100,0
Média móvel de casos	10.484,5*	10.847,0**	3,5
Média móvel de óbitos	341,5*	357,0**	4,5
Incidência	136,3*	112,9**	-17,2
Letalidade	3,7*	3,1**	-14,9
Total de casos notificados	39.275	35.440	-9,8

* semana 22 e ** Semana 23 (média móvel, incidência e letalidade)

Editorial Boletim Epidemiológico Covid-19

Superintendente de Vigilância em Saúde (SUvisa)
Flúvia Pereira Amorim da Silva

Gerente de Vigilância Epidemiológica de Doenças Transmissíveis (GVEDT)
Ana Cristina Gonçalves de Oliveira

Coordenação do Centro de Informações Estratégicas e Resposta em Vigilância em Saúde (CIEVS)
Erika Dantas Dias de Jesus

Elaboração do Boletim

Alexandre Vinícius Ribeiro Dantas
Ana Cristina Gonçalves de Oliveira
Daniel Batista Gomes
Priscilla Silva Rosa de Almeida

Ana Carolina de Oliveira Araújo Santana
Erika Dantas Dias de Jesus
Jaime Gonçalves do Rego
Robélia Pondé Amorim de Almeida

Colaboradores

Cristhiane Dias Rodrigues Schmaltz
Maria Aparecida Silva Dias Vieira
Patrícia Pereira de Oliveira Borges
Sylvéria de Vasconcelos Milhomem



SES
Secretaria de Estado
da Saúde



SUPERINTENDÊNCIA DE VIGILÂNCIA EM SAÚDE
GERÊNCIA DE VIGILÂNCIA EPIDEMIOLÓGICA DE DOENÇAS TRANSMISSÍVEIS
CENTRO DE INFORMAÇÕES ESTRATÉGICAS E RESPOSTA EM VIGILÂNCIA EM SAÚDE

Thuanny Rodrigues de Oliveira de Deus

Revisão

Ana Cristina Gonçalves de Oliveira
Robélia Pondé Amorim de Almeida